

A close-up photograph of pink plum blossoms on a branch, with a soft, out-of-focus background of more blossoms. The text is overlaid on the left side of the image.

# 魅力いっぱい 梅林公園

福岡県嘉麻市立 下山田小学校  
令和7年度 6年生

# 梅林公園の魅力は？

何と言っても**梅の花が満開になった**ときがきれいです。  
**しだれ梅など7種類の梅**が全部で**470本**あります。  
色もピンクだけでなく白もありますよ。

\*「かまかるた」でも紹介。



\* **県外**からも梅を見るためにたくさんの方々がやってきています。



# 梅林公園はいつから**始まった？**

梅林公園は、かつて**炭鉱で栄えた場所**にあります。

昭和42年（今から58年前）、安国寺の保存を守るため、地域の人々は梅の木を植えよう！と言って梅を植えたのが始まりです。初めは草ぼうぼうでしたが、地域の人々が協力し、**安国寺17日会**を立ち上げ、手入れをし、**約1000本**の梅の木を植えました。

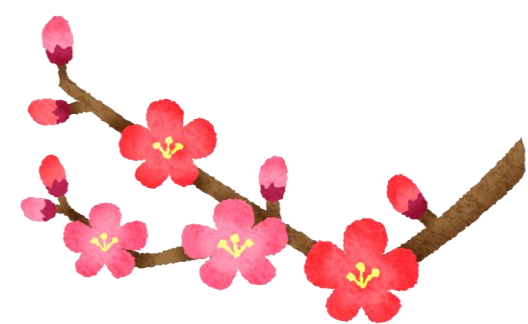
しかし、**今から15年前**、大雨で**約600本**の梅の木が流れてしまいました。その後、**毎年20本**ずつ梅の木を植えて、今現在は**約470本**です。

**地域の方々の努力で毎年たくさんの方が  
観梅会で、梅を楽しむことができます。**



# 地域との交流

梅林公園は、下山田小学校との交流も盛んに行っています。  
梅ちぎりでは、緑の梅をたくさん取ることができました。  
6月には1～2年生と梅ちぎり、7月には、しそもみをします。  
実際にしてみると、全部手作業でとても大変でした。



しそもみの  
様子

梅ちぎりの  
様子

梅林公園の方々と  
コミュニケーションをとりながら  
楽しく作業をします。



みんな梅干しの  
出来上がりを  
楽しみにしています





# 観梅会で楽しめること

ただいま開催中！  
2月8日から1カ月

- たくさんの梅が咲いていてきれいです。
- 猿回しが来て、お客さんを楽しませてくれます。
- 梅の餅や梅干しを売っています。
- うどんなどの軽食も食べられます。
- 山田饅頭からどらやきの販売もあります。
- 入場は、無料です。



観梅会だけでは  
もったいない！

# 不知火光五郎とバクチノキ

## 不知火光五郎(しらぬいこうごろう)について

不知火光五郎は、**不知火型土俵入りを生んだ**とされる横綱で、**1847年に下山田**で生まれました。幼少期から怪力で知られ、梅ヶ谷藤太郎(うめがたに とうたろう)に見出されて相撲界に入り、**1876年に大関、1881年に横綱**となりました。1882年、東京・大阪合併相撲開催中に**35歳で急死**しました。

墓石は、移転を重ね、現在は**安国寺境内に新墓石と顕彰碑**が建てられています。

## バクチノキについて

下山田地区の安国寺奥の院から白馬山にかけて**6本の大樹**が確認されており、そのうち**2本は樹齢400年以上**と考えられ、**福岡県の天然記念物**に指定されています。



\*「かまかるた」で  
「稽古して伝統受け継ぐ相撲体操」  
と紹介されています。



\*「かまかるた」で  
「貴重な木白馬山のバクチノキ」  
と紹介されています。



# 小西さんにお聞きしました！



大法白馬山観光協会の小西さん

Q. どのような管理をしていますか。

A. 管理は嘉麻市がしていますが、それだけでは梅林公園を美しく保つことはできないので、職人さんに木を切ってもらったり、肥料をやったり、草刈りをしたりしています。

Q. 梅林公園での作業で、大変なことは何ですか。

A. 梅ちぎりとしそちぎりです。しそちぎりは、ずっと座っているので腰が痛くなります。

Q. 観梅会するとき、たくさんのお客さんに来てもらうために、どのような工夫をしていますか。

A. まず、宣伝です。看板や旗を立てて、観梅会が開かれていることをアピールします。また、梅だけでなく、来た人が楽しめるように、猿回しの芸能を見ていただけるように企画しています。そして、一番大切にしているのは、お客さんとの接し方です。あいさつや言葉遣いに気をつけて、気持ち良く過ごしてもらえるように心がけています。また来たいなと思っていただけるようにしています。

Q. 活動をしていて、心配なことはありますか。

A. 現在ボランティアは男女合わせて33名、平均年齢は77歳です。このまま活動する人が減ったら、梅林公園の維持が難しくなり、梅作りや観梅会の開催ができなくなくなります。新しく活動に参加してくれる方がいたら、とてもうれしいです。

## まとめ

- ・梅林公園は梅の木がたくさんある所です。梅林公園はいろんな種類の梅の木があるから何の種類か当てながら楽しんでください！
- ・梅林公園には餅もあります！梅の木を見ながら、梅の餅を食べて心をゆったり楽しんでください！



ぜひ梅林公園へ！！

現在の梅林公園を保つために  
皆さんの力を貸してください。

ボランティアの方々の  
募集中……